

30.03.2020 15:30

Экономическая активность «на карантине»: оценка по электропотреблению в России и ЦФО¹

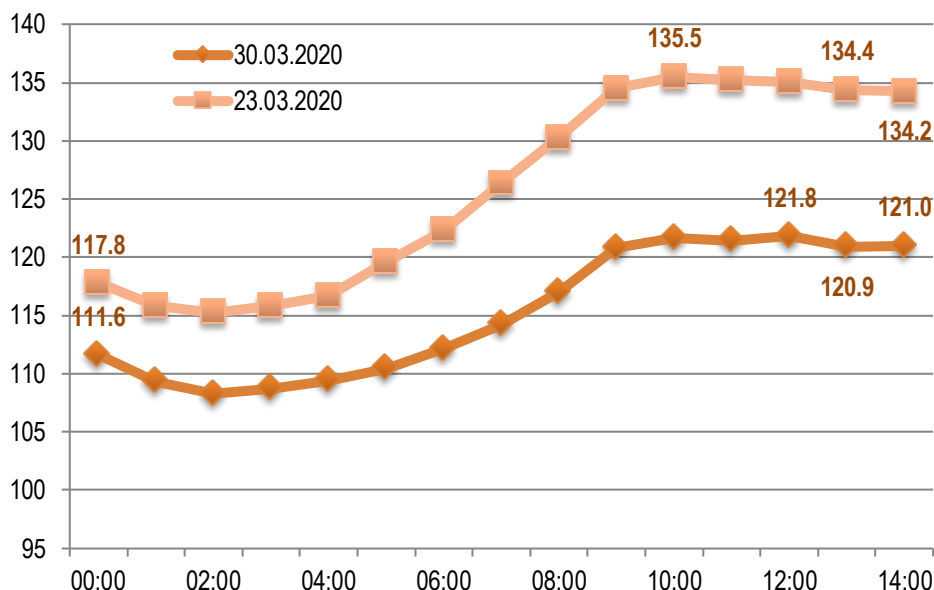
Согласно оперативным данным, в условиях введения особого режима (самоизоляции) интенсивность электропотребления – важнейшего косвенного индикатора экономической активности – существенно снизилась:

– по России в целом по состоянию на 14:00 оно составило 90% от уровня недельной давности (График 1, с поправкой на температуру² – 92%);

– по ЦФО – вило 87% от уровня недельной давности (График 2, с поправкой на температуру – 89%).

С учетом того, что эластичность генерации добавленной стоимости предварительно оценивается нами в 0.4-0.6, снижение экономической активности можно – пока очень грубо – оценить примерно в 16% по России в целом и в 22% – по ЦФО.³

График 1. Динамика почасового электропотребления в России (мощность, ГВт)



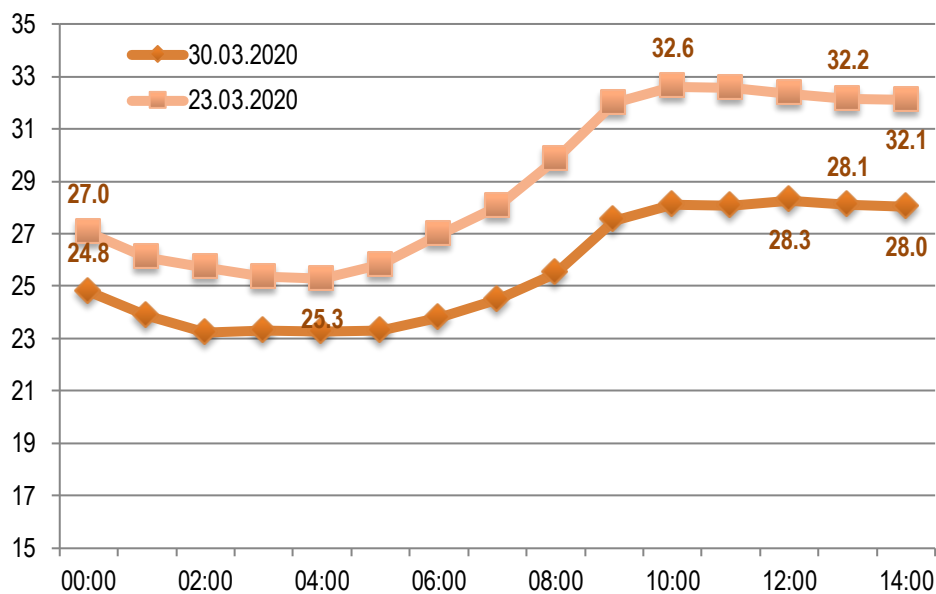
Источник данных: [СО ЕЭС](#)

¹ По данным о потреблении в ОЭС Центра.

² Предварительная оценка. Вклад температурного фактора пока сложно точно оценить, так как необходимые почасовые данные о температуре отсутствуют.

³ Оценки будут уточняться по мере совершенствования методики и появления новых данных.

График 2. Динамика почасового электропотребления в ОЭС Центра (мощность, ГВт)



Источник данных: [СО ЕЭС](#)